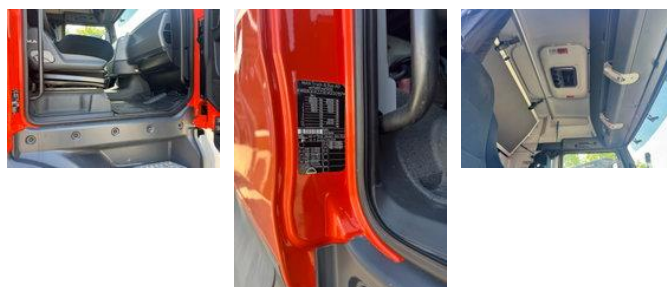




MAN TGX TGX 26.480 6X4

Características generales

Marca	MAN
Modelo	TGX
Subcategoría	Cabeza tractora
Matrícula	13-bfd-1
Lectura del contador	821.400km
Año de construcción	2014
Fecha de primera inscripción	13-08-2014
Color	Naranja
Condición	Usado
Estado general	Muy bien
Combustible	Diesel
Clase de emisiones	Euro 6



Propiedades

Peso individual	9.885kg
Capacidad de carga	18.115kg

Peso bruto vehicular	28.000kg
Longitud	717cm
Ancho	255cm
Cabina	Cabaña para dormir
Número de serie	WMA30XZZ3EW200157
Capacidad del cilindro	12.419cc

MAN TGX TGX 26.480 6X4

Especificaciones técnicas

Número de ejes	3
Configuración de ejes	6x4
Transmisión	Automático
Activos	324

Accesorios

- Control de crucero adaptativo
- Alarm
- Automatic
- Bluetooth
- Ordenador de a bordo
- Electric windows
- Keyless Go
- Air suspension system
- Asientos con suspensión neumática
- Motorbike cover
- Espejos calefactables
- Control por voz
- Inmovilizador
- Power steering
- Rotating beacon
- ABS
- Cámara de visión trasera
- Aire acondicionado
- Suspensión
- Lubricación central
- Ventanas electrónicas
- Bajo Ruido
- Nevera
- Suspensión neumática
- Luces de niebla
- PTO
- Radio / reproductor de CD
- Cabina de dormir
- Control de estabilidad
- Vehicle heater
- Freno de motor reforzado
- Luces brillantes
- Iluminación de xenón
- Parasol